

Projekt

z dnia 28 maja 2020 r.

Zatwierdzony przez

**UCHWAŁA NR
RADY MIEJSKIEJ W BOGUCHWALE**

z dnia 2020 r.

w sprawie ustanowienia pomnika przyrody

Na podstawie art.7 ust.1 pkt 1, art.18 ust.2 pkt 15 oraz art.40 ust.1 ustawy z dnia 8 marca 1990 r. o samorządzie gminnym (Dz. U. 2020 poz. 713 z późn. zm.) oraz art.44 ust.1, ust.2, art.45 ustawy z dnia 16 kwietnia 2004r. o ochronie przyrody (Dz. U. 2020 poz. 55 z późn. zm.) w uzgodnieniu z Regionalnym Dyrektorem Ochrony Środowiska w Rzeszowie

Rada Miejska w Boguchwale uchwala, co następuje:

§ 1. 1. Ustanawia się pomnikiem przyrody drzewo gatunku dąb szypułkowy (*Quercus robur*) o obwodzie pnia 374 cm i wysokości 30 m rosnące na terenie nieruchomości nr 1800/2 w obrębie 0003 Lutoryż, Nadleśnictwo Strzyżów, Leśnictwo Babica, oddział 208 b.

2. Współrzędne geograficzne umiejscowienia pomnika przyrody są następujące: 49° 58' 00.657" N 21° 51'10.188" E.

3. Pomnikowi przyrody, o którym mowa w ust. 1, nadaje się nazwę „Dąb Henryk”.

4. Położenie pomnika przyrody określa załącznik do niniejszej uchwały.

§ 2. Ustanowienie niniejszego drzewa pomnikiem przyrody ma na celu ochronę tworów przyrody ożywionej, charakteryzujących się wyjątkowymi walorami przyrodniczymi i krajobrazowymi, a także szczególnymi cechami osobniczymi, takimi jak rozmiar.

§ 3. W stosunku do pomnika przyrody, o którym mowa w § 1, w ramach ochrony czynnej, ustala się możliwość:

- 1) wykonywania zabiegów pielęgnacyjnych i zabezpieczających koronę;
- 2) zabezpieczania ubytków i ran powierzchniowych pnia.

§ 4. W stosunku do ustanowionego pomnika przyrody, o którym mowa w § 1, wprowadza się następujące zakazy:

- 1) niszczenia, uszkodzenia lub przekształcania obiektu;
- 2) wykonywania prac ziemnych trwale zniekształcających rzeźbę terenu, z wyjątkiem prac związanych z zabezpieczeniem przeciwpowodziowym albo budową, odbudową, utrzymaniem, remontem lub naprawą urządzeń wodnych;
- 3) uszkodzenia i zanieczyszczenia gleby;
- 4) zmiany sposobu użytkowania ziemi;
- 5) umieszczania tablic reklamowych.

§ 5. Prace wykonywane na potrzeby ochrony przyrody (cięcia w koronie drzewa, wiązania konarów, zabezpieczanie ran) wykonywane są po uzgodnieniu z organem ustanawiającym daną formę ochrony przyrody na koszt właściciela nieruchomości, na której rośnie drzewo.

§ 6. Nadzór nad pomnikiem przyrody sprawuje Nadleśniczy Nadleśnictwa Strzyżów. .

§ 7. Wykonanie uchwały powierza się Burmistrzowi Boguchwały.

§ 8. Uchwała wchodzi w życie po upływie 14 dni od dnia jej ogłoszenia w Dzienniku Urzędowym Województwa Podkarpackiego.

Uzasadnienie

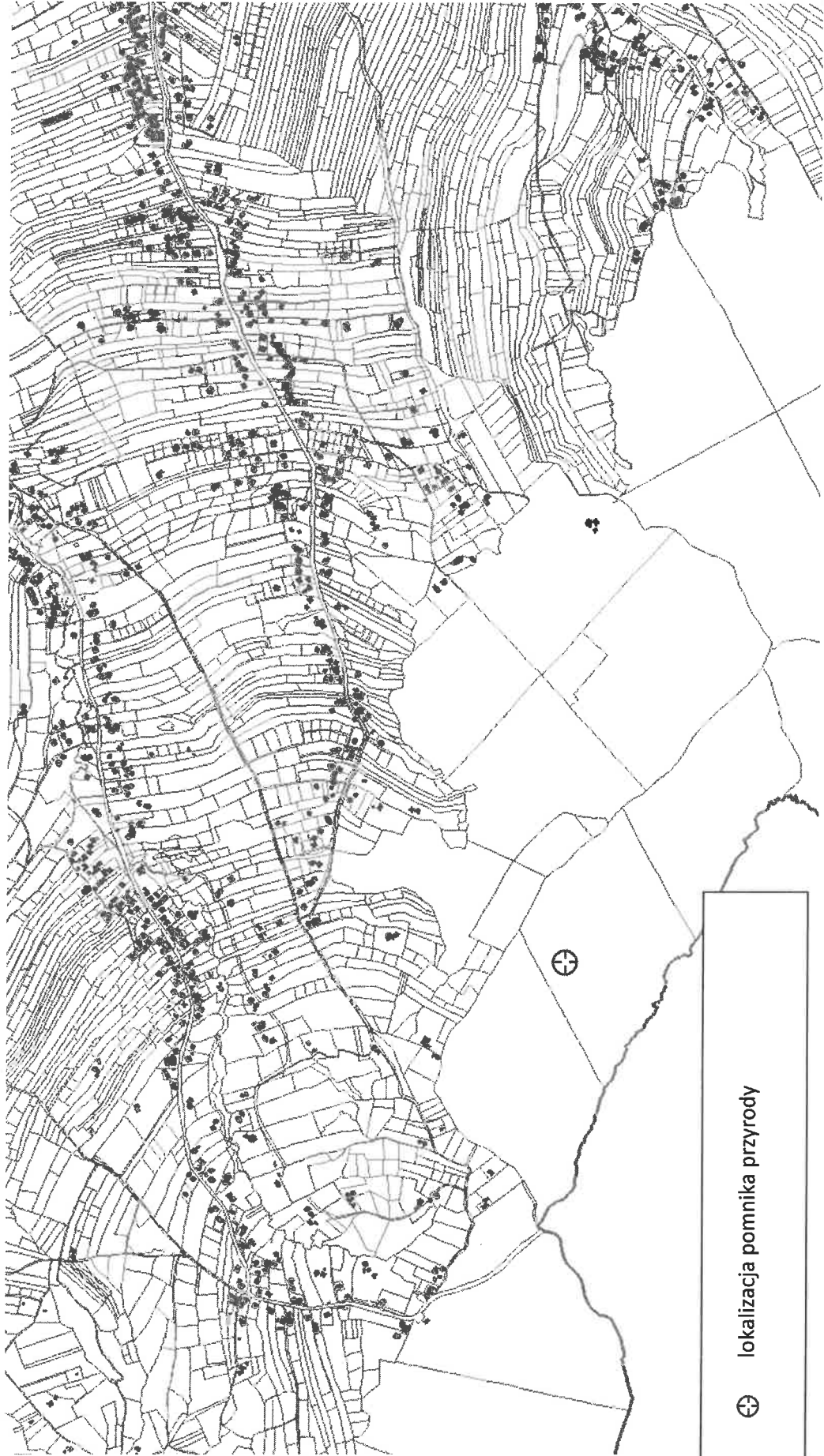
Aktem prawnym regulującym cele, zasady i formy ochrony przyrody w Polsce jest ustawa z dnia 16 kwietnia 2004r. *o ochronie przyrody* (Dz.U. z 2020.55 t.j.). Powyższa ustawa stanowi, że pomnikami przyrody są pojedyncze twory przyrody żywej i nieożywionej lub ich skupiska o szczególnej wartości przyrodniczej, naukowej, kulturowej, historycznej lub krajobrazowej oraz odznaczające się indywidualnymi cechami, wyróżniającymi je wśród innych tworów, okazałych rozmiarów drzewa, krzewy gatunków rodzimych lub obcych, źródła, wodospady, wywierzyska, skałki, jary, głązy narzutowe oraz jaskinie.

Przedłożona uchwała dotyczy nadania statusu pomnika przyrody drzewu gatunku dąb szypułkowy o obwodzie pnia 374 cm i wysokości 30 m rosnącemu na terenie nieruchomości nr 1800/2 w miejscowości Lutoryż.

Z wnioskiem o uznanie za pomnik przyrody przedmiotowego drzewa wystąpiło Nadleśnictwo Strzyżów, ul. Mostowa nr 9, 38-100 Strzyżów.

W/w drzewo jest wartościowym i zdrowym egzemplarzem. Jest bardzo cenne przyrodniczo i krajobrazowo uznajemy, że warte jest ochrony, jaką daje mu status pomnika przyrody. Projekt uchwały, zgodnie z obowiązującym prawodawstwem wymagał uzgodnienia z Regionalną Dyрекcją Ochrony Środowiska w Rzeszowie, które uzgodniło projekt milczącą zgodą.

Eolyta Gęsiów-Piwniak



⊕ lokalizacja pomnika przyrody

