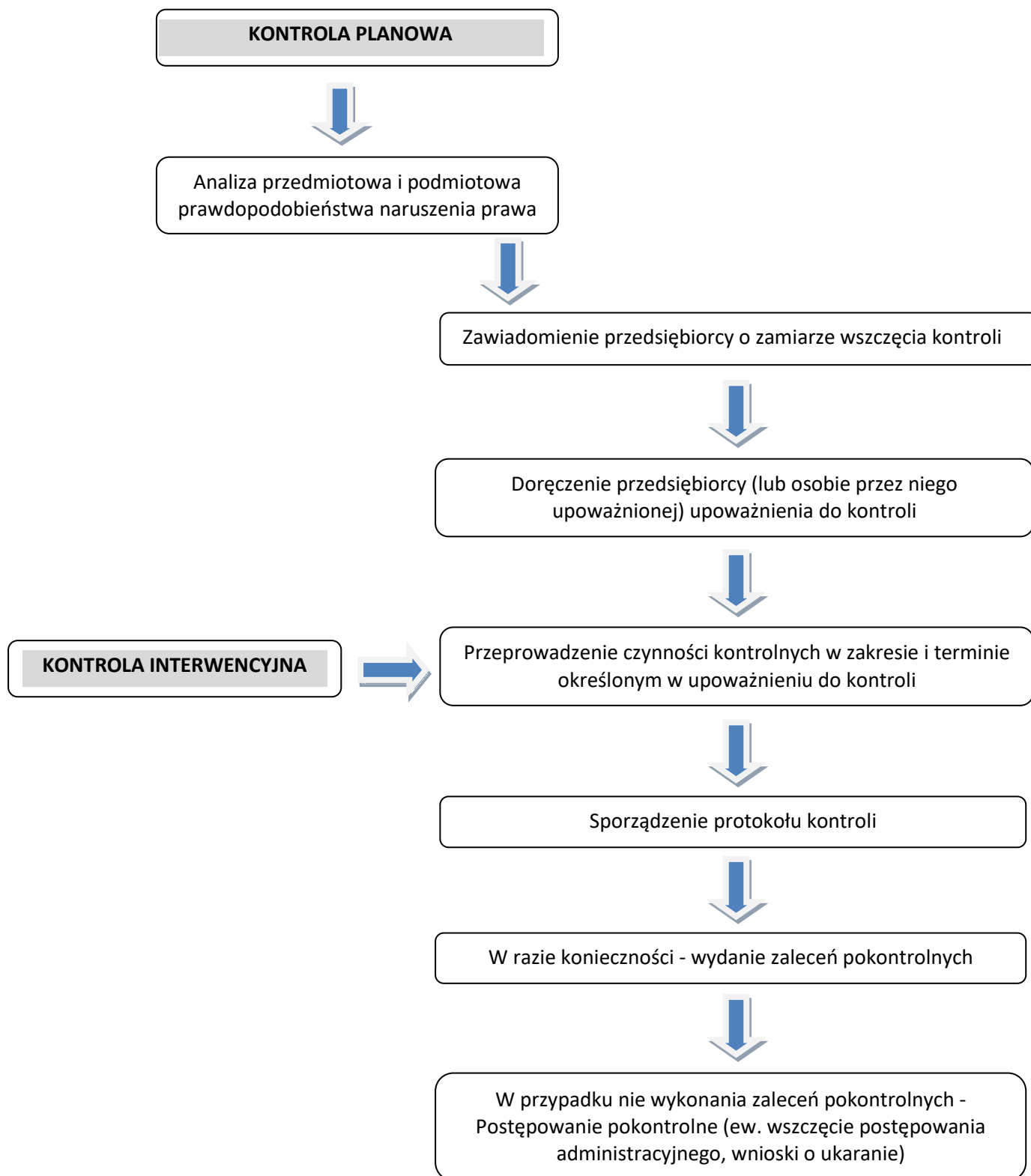


OGÓLNY SCHEMAT PROCEDUR KONTROLI PRZEDSIĘBIORCÓW



Podmioty podlegające kontroli Burmistrzowi Boguchwały na podstawie art. 9u ustawy z dnia 13 września 1996 r. o utrzymaniu czystości i porządku w gminach:

1. Przedsiębiorca wpisany do rejestru działalności regulowanej w zakresie odbierania odpadów komunalnych od właścicieli nieruchomości położonych na terenie gminy Boguchwała
2. Przedsiębiorca posiadający zezwolenie na opróżnianie zbiorników bezodpływowych lub osadników w instalacjach przydomowych oczyszczalni ścieków i transport nieczystości ciekłych z nieruchomości położonych na terenie gminy Boguchwała