

STUDIUM UWARUNKOWAŃ I KIERUNKÓW ZAGOSPODAROWANIA PRZESTRZENNEGO GMINY BOGUCHWAŁA skala 1: 10 000

SYNTEZA UWARUNKOWAŃ

ZALĄCZNIK GRAFICZNY NR 1 DO UCHWAŁY NR XXVIII/336 RADY GMINY W BOGUCHWAŁE Z DNIA 28 KWIECZNIA 2005 R.

STREFY FUNKCYONALNO-PRZESTRZENNE

- STREFA I - o dominującej funkcji przyrodniczo-ekologicznej
STREFA II - o dominującej funkcji osiedleńczej
STREFA III - o dominującej funkcji mieszkaniowej
STREFA IV - o dominującej funkcji przyrodniczo-ekologicznej

TERENY DO ZAINWESTOWANIA

- TERENY POSIADAJĄCE ZGODNĄ NA ZMIANĘ PRZEZNACZENIA GROUND BOLNYCH I LEŚNYCH NA CELE NIEROLICZNE I NIELEŚNE
TERENY NAJKRÓTSZYNIJSZE DO ZAINWESTOWANIA
TERENY MOŻLIWE DO ZAINWESTOWANIA
TERENY WŁASNOŚCI KOMUNALNEJ
TERENY AGENCJI WŁASNOŚCI ROLNEJ SKARBU PAŃSTWA
KOMPLEKSY CIĘBIER KLAS C/D IV - VI I NIEUŻYTEK

TERENY DO OGRANICZONEGO ZAINWESTOWANIA

- STREŻYWOISKO - SIEDZISZOWSKI OBSZAR CHRONIONEGO KRAJOBRAZU
OBSZARY I TERENY GÓRNICZE ROPOY NAFTOWEJ I GAZU ZIEMNEGO
STREPY PEŁNEJ OCHRONY KONSERWATORSKIEJ 'A'
STREPY OZIŁYNI ZESPÓŁÓW I OBIEKTÓW 'B'
STREPY POZIŁYNI OCHRONY SANITARNEJ DLA LUCIA WOD PODZIEMNYCH
STREPY OCHRONY SANITARNEJ LUCIA WOD PODZIEMNYCH
STREPY SANITARNE OD ISTNIAJĄCYCH CMENTARZY - 150 m
STREPY SANITARNE OD ISTNIAJĄCYCH CMENTARZY - 80 m
STREFA OCECHACH ZIEMOLKOWYCH
OBSZAR ZABRANIA LIKWA WÓD PODZIEMNYCH W WODLI ZŁOBIENSKIEJ
REJONY GRUNTÓW ZMIŁOBOWYCH
TERENY OSŁABIONYCH I POTENJALNIE OSŁABIONYCH w tym w oceniej Stamtwa Powiatowego
PRZEMYSLANE OBSZARY KAPTAJĄCE I SAZUJĄCE SAZUJĄCE OD DRUKI EKSPANSYWEJ S IV
OBSZAR WYSTĘPIWANIA WAPNIA LITOTAMNYCH

TERENY Z ZAKAZEM ZAINWESTOWANIA

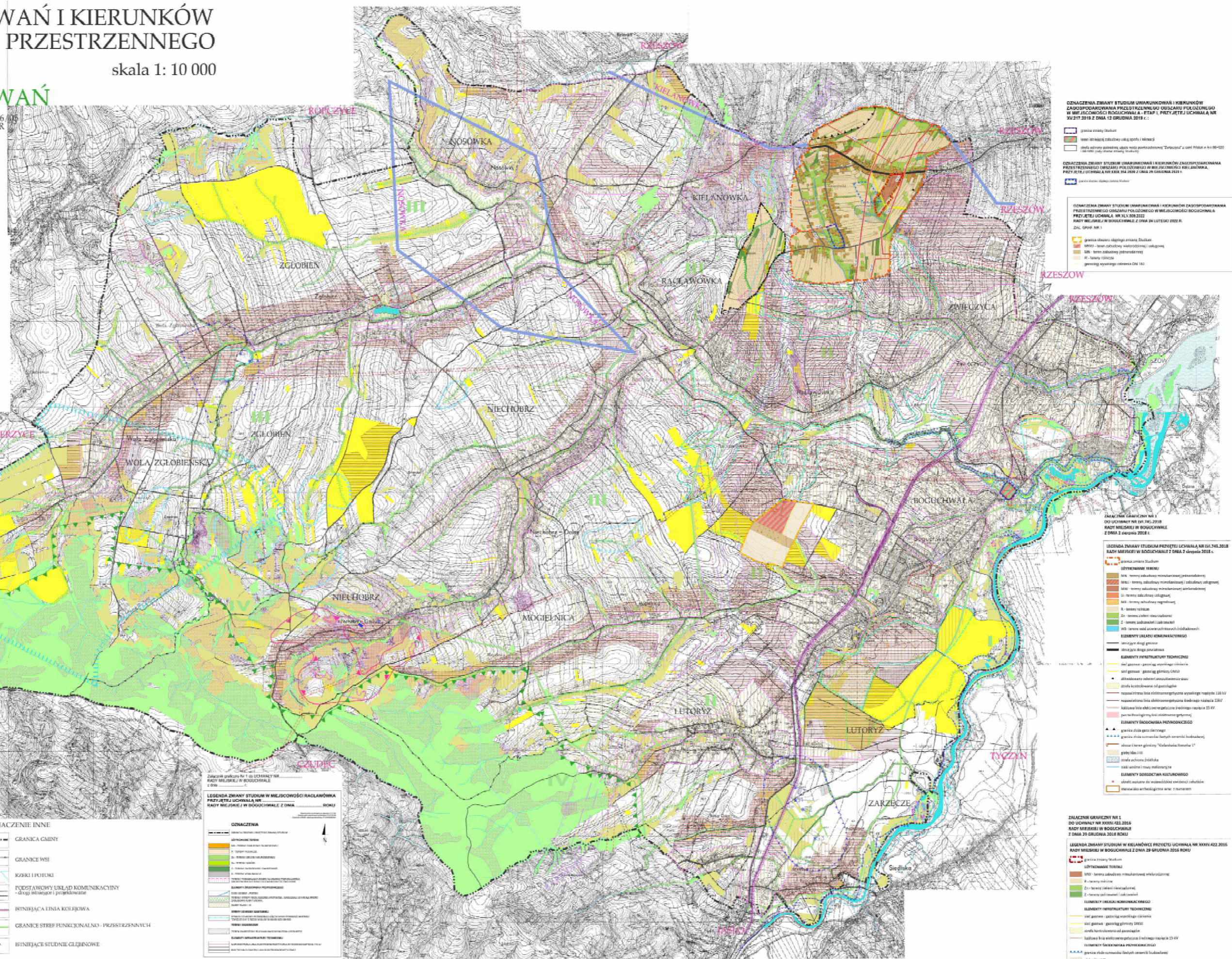
- TERENY NARAŻONE NA ZALEWANIE WODAMI STYJENNYMI Q15
TERENY COFKI ZBORNIKA RETENCYJNEGO 'RZESZÓW'
TERENY LASÓW W TYM WODO I GLEBOCHRONNYCH
WYDOROSIA POKRÓSIŁAJALCYNIE ORAZ NIECZYNNIE WYSTĘPIENSKO KOMUNALNE MIASTA RZESZÓWA
REZERWA POD PROJEKTOWANĄ DROGĘ EKSPRESOWĄ I WEZŁY
STREPY OCHRONNE OD ISTNIAJĄCYCH LINII ENERGETYCZNYCH WYSOKICH NAPIĘCI (60kV, 220 kV, 110 kV (7 km, 46m, 24m))
STREPY OCHRONNE OD GAZOKIĄGU WYSOKOPRĘJNEGO
STREPY OCHRONNE OD LINII KOLEJOWEJ
STREPY BIOLOGICZNE POTOKÓW
OBSZARY ŹRÓDŁOWE
STREPY OCHRONY EKSPANSYJNEJ

OZNACZENIE INNE

- GRANICA GMINY
GRANICE WSI
KĄZKI I POTOKI
PODSTAWOWY UKŁAD KOMUNIKACYJNY
ISTNIEJĄCA LINIA KOLEJOWA
GRANICE STREF FUNKCYONALNO-PRZESTRZENNYCH
ISTNIEJĄCE STUDIUM GLEBOWE

LEGENDA ZMIANY STUDIUM W MIEJSOWOŚCI RAČŁAWÓWKA

- ZMIANA STUDIUM W MIEJSOWOŚCI RAČŁAWÓWKA
LEGENDA ZMIANY STUDIUM W MIEJSOWOŚCI RAČŁAWÓWKA
OZNACZENIA
LITERACJE WSKAZUJĄCE NA ZMIANĘ STUDIUM
KODY WSKAZUJĄCE NA ZMIANĘ STUDIUM



OZNACZENIA ZMIANY STUDIUM UWARUNKOWAŃ I KIERUNKÓW ZAGOSPODAROWANIA PRZESTRZENNEGO OBLĄZU POŁUDNIOWEGO W MIEJSOWOŚCI BOGUCHWAŁA PRZYJĘTEJ UCHWAŁĄ NR XLV/2012 RADY MIEJSKIEJ W BOGUCHWAŁE Z DNIA 2 SIERPNIA 2012 R.

OZNACZENIA ZMIANY STUDIUM UWARUNKOWAŃ I KIERUNKÓW ZAGOSPODAROWANIA PRZESTRZENNEGO OBLĄZU POŁUDNIOWEGO W MIEJSOWOŚCI RAČŁAWÓWKA PRZYJĘTEJ UCHWAŁĄ NR XLV/2012 RADY MIEJSKIEJ W BOGUCHWAŁE Z DNIA 2 SIERPNIA 2012 R.

OZNACZENIA ZMIANY STUDIUM UWARUNKOWAŃ I KIERUNKÓW ZAGOSPODAROWANIA PRZESTRZENNEGO OBLĄZU POŁUDNIOWEGO W MIEJSOWOŚCI RAČŁAWÓWKA PRZYJĘTEJ UCHWAŁĄ NR XLV/2012 RADY MIEJSKIEJ W BOGUCHWAŁE Z DNIA 2 SIERPNIA 2012 R.

ZALĄCZNIK GRAFICZNY NR 1 DO UCHWAŁY NR XXVIII/336 RADY GMINY W BOGUCHWAŁE Z DNIA 28 KWIECZNIA 2005 R.

LEGENDA ZMIANY STUDIUM W MIEJSOWOŚCI RAČŁAWÓWKA PRZYJĘTEJ UCHWAŁĄ NR XLV/2012 RADY MIEJSKIEJ W BOGUCHWAŁE Z DNIA 2 SIERPNIA 2012 R.

ZALĄCZNIK GRAFICZNY NR 1 DO UCHWAŁY NR XXXV/422/2016 RADY MIEJSKIEJ W BOGUCHWAŁE Z DNIA 29 GRUDNIA 2016 ROKU

LEGENDA ZMIANY STUDIUM W MIEJSOWOŚCI RAČŁAWÓWKA PRZYJĘTEJ UCHWAŁĄ NR XXXV/422/2016 RADY MIEJSKIEJ W BOGUCHWAŁE Z DNIA 29 GRUDNIA 2016 ROKU