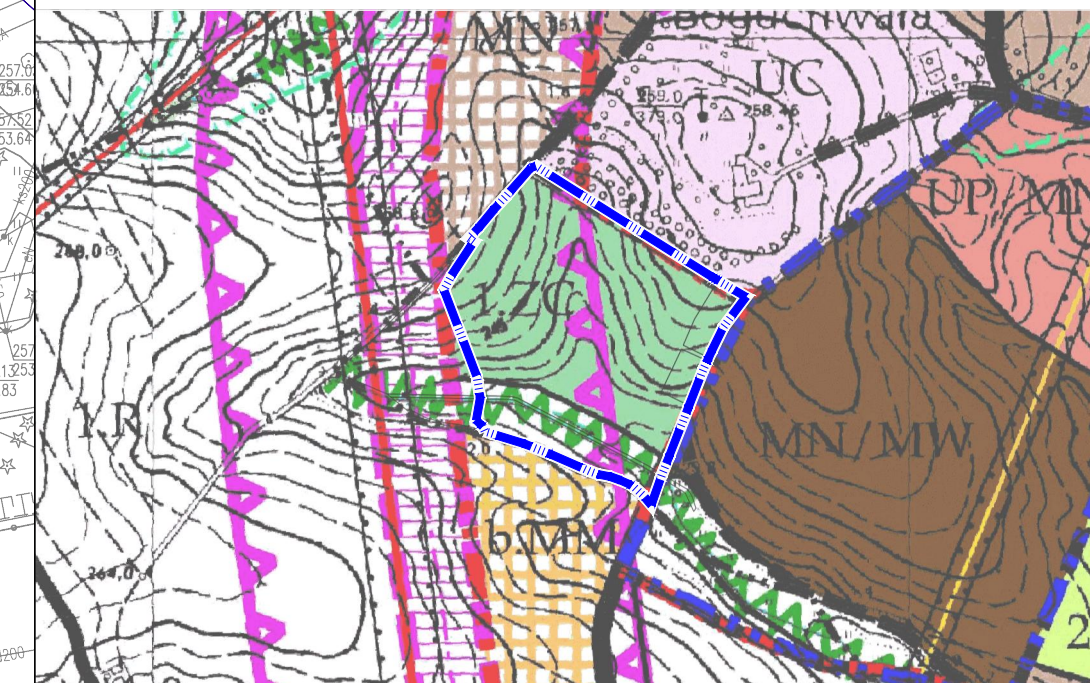
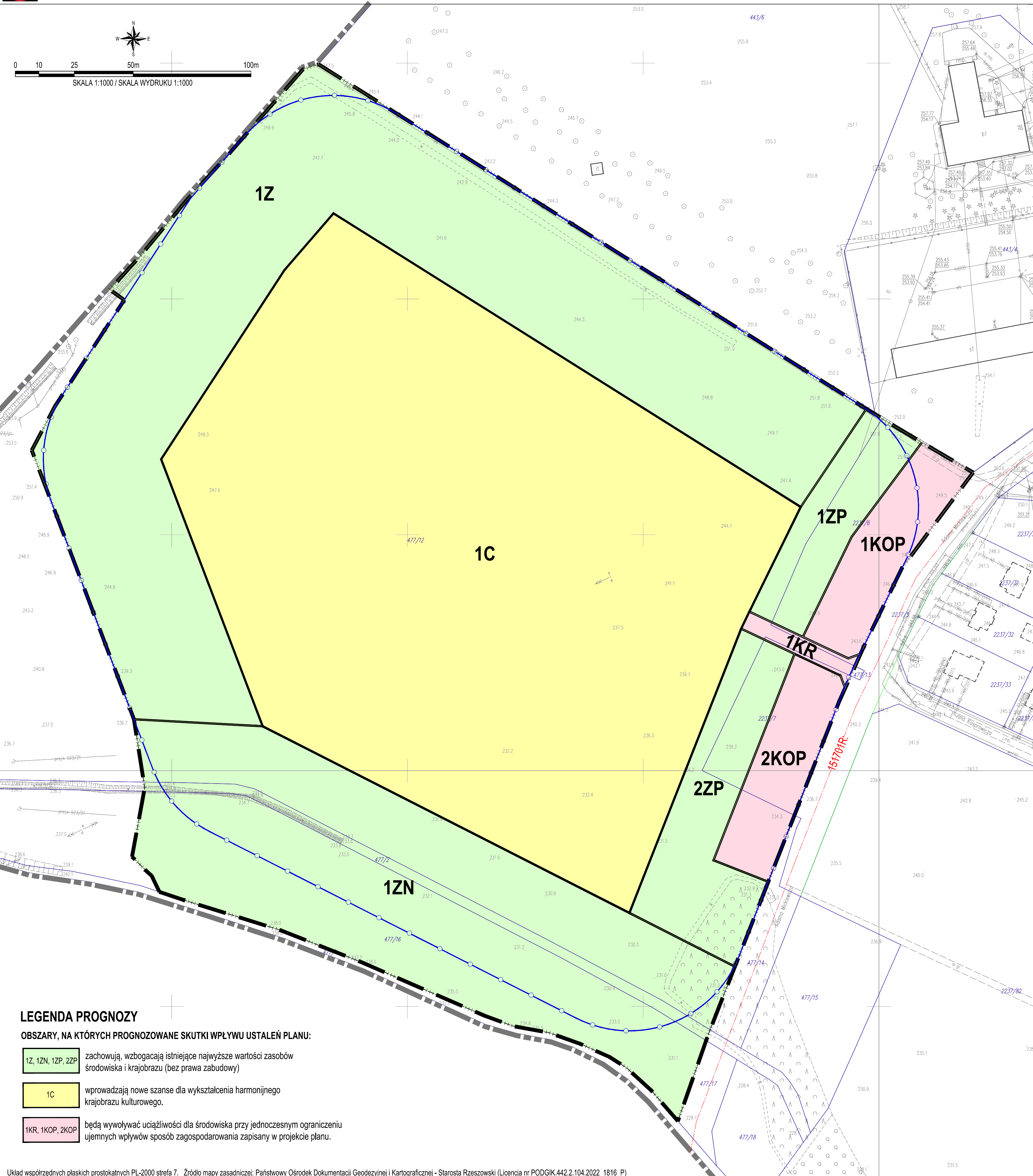
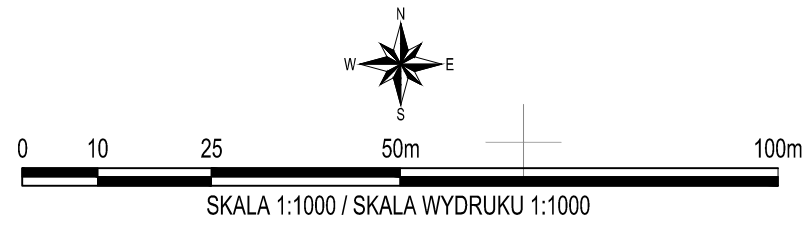




PROGNOZA ODDZIAŁYWANIA NA ŚRODOWISKO MIEJSCOWEGO PLANU ZAGOSPODAROWANIA PRZESTRZENNEGO "CMENTARZ BOGUCHWAŁA"

WYRYS ZE STUDIUM UWARUNKOWAŃ I KIERUNKÓW ZAGOSPODAROWANIA PRZESTRZENNEGO MIASTA BOGUCHWAŁA SKALA 1 : 10 000



LEGENDA STUDIUM

	tereny wskazane do różnego rodzaju zabudowy mieszkaniowej jednorodzinnej i wielorodzinnej
	tereny wskazane do zabudowy mieszkaniowej jednorodzinnej wraz z obiektami i urządzeniami towarzyszącymi. Lokalizacja usług i drobnej wytwórczości jako uzupełniających
	tereny wskazane do zabudowy mieszanej, wielofunkcyjnej - usługi (publiczne i komercyjne), drobna wytwórczość wraz z obiektami i urządzeniami towarzyszącymi. Zabudowa mieszkaniowa jednorodzinna jako uzupełniająca
	tereny wskazane dla lokalizacji usług komercyjnych o różnym charakterze
	cmntarze komunalny i parafialne - zagospodarowanie na podstawie przepisów odrębnych
	tereny rolne w tym kompleksy gleb kL,II, III - wskazane do ochrony przed zmianą użytkowania na podstawie przepisów odrębnych.
	PRZEWIDYWANE OBSZARY OGRANICZONEGO UŻYTKOWANIA - sukcesywna eliminacja rolniczego sposobu użytkowania, wskazane zalesianie i zadrzewianie. Wskazane ograniczenie lokalizacji zabudowy mieszkaniowej, dopuszcza się zabudowę związaną z działalnością gospodarczą
	tereny strefy ekologicznej potoków - wskazana ochrona przed zainwestowaniem kubiturowym
	projektowana droga ekspresowa S-19 - do realizacji (wariant preferowany)
	drogi powiatowe, wskazana klasa Z - do utrzymania i przebudowy
	drogi gminne, wskazana klasa L - do utrzymania i budowy

Granica obszaru objętego planem miejscowym

LEGENDA PLANU:
USTALENIA PLANU:

	Granice obszaru objętego planem miejscowym
	Linie rozgraniczające tereny o różnym przeznaczeniu lub różnych zasadach zagospodarowania

Tereny:

1C	Tereny cmentarza
KOP	Tereny parkingów
KR	Tereny komunikacji drogowej wewnętrznej
ZP	Tereny zieleni urządzonej
1Z	Tereny zieleni
1ZN	Tereny zieleni naturalnej

Elementy przyjęte na podstawie przepisów odrębnych:

	Strefa sanitarna od cmentarza - 50 m
	Powierzchnie ograniczające przeszkody naziemnych urządzeń lotniczych dla radaru meteorologicznego „Rzeszów - Jasionka” (MET 4084) - cały obszar objęty planem
	Strefa ochrony pośredniej ujęcia wód powierzchniowych "Zwiężczyca" - cały obszar objęty planem

LEGENDA PROGNOZY
OBSZARY, NA KTÓRYCH PROGNOZOWANE SKUTKI WPLYWU USTALEŃ PLANU:

	zachowują, wzbogacają istniejące najwyższe wartości zasobów środowiska i krajobrazu (bez prawa zabudowy)
	wprowadzają nowe szanse dla wykształcenia harmonijnego krajobrazu kulturowego.
	będą wywoływać uciążliwości dla środowiska przy jednoczesnym ograniczeniu ujemnych wpływów sposób zagospodarowania zapisany w projekcie planu.

ELEMENTY INFORMACYJNE:

	Granica miasta
--	----------------